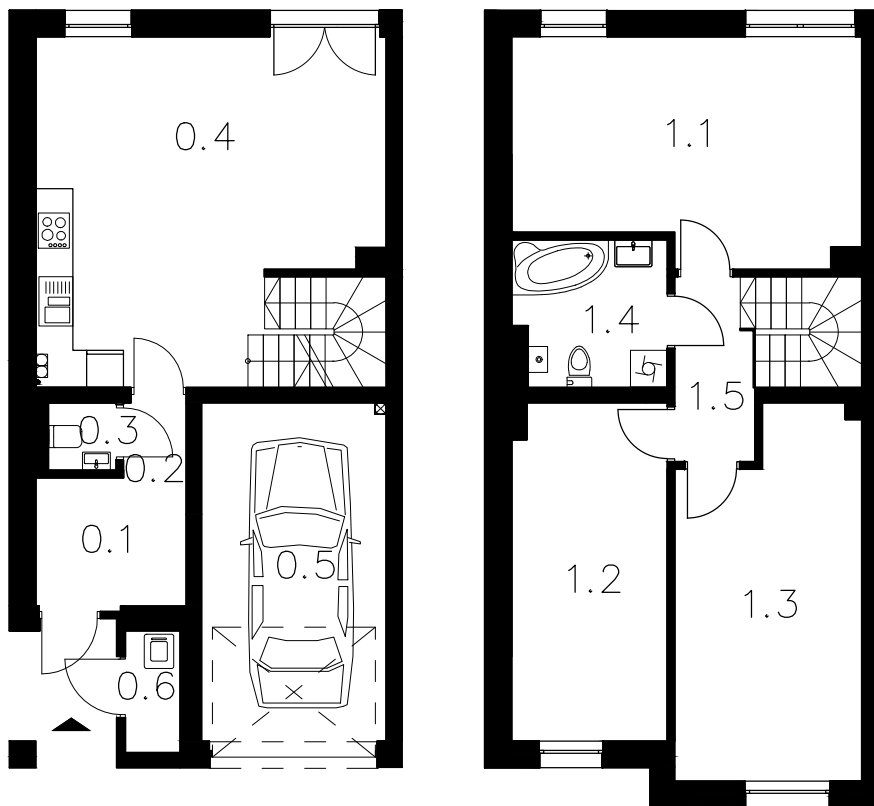


BUDYNEK 2
MIESZKANIE NR 2B



POWIERZCHNIA MIESZKALNA

PARTER

0.1	WIATROŁAP	6,39m ²
0.2	KOMUNIKACJA	1,97m ²
0.3	WC	1,14m ²
0.4	SALON Z ANEKSEM	28,98m ²
0.5	GARAŻ	16,24m ²
0.6	ŚMIETNIK	1,71m ²

PIĘTRO

1.1	SYPIALNIA 1	17,75m ²
1.2	SYPIALNIA 2	13,55m ²
1.3	SYPIALNIA 3	19,93m ²
1.4	ŁAZIENKA	5,66m ²
1.5	KOMUNIKACJA	8,75m ²

SUMA 122,07 m²

