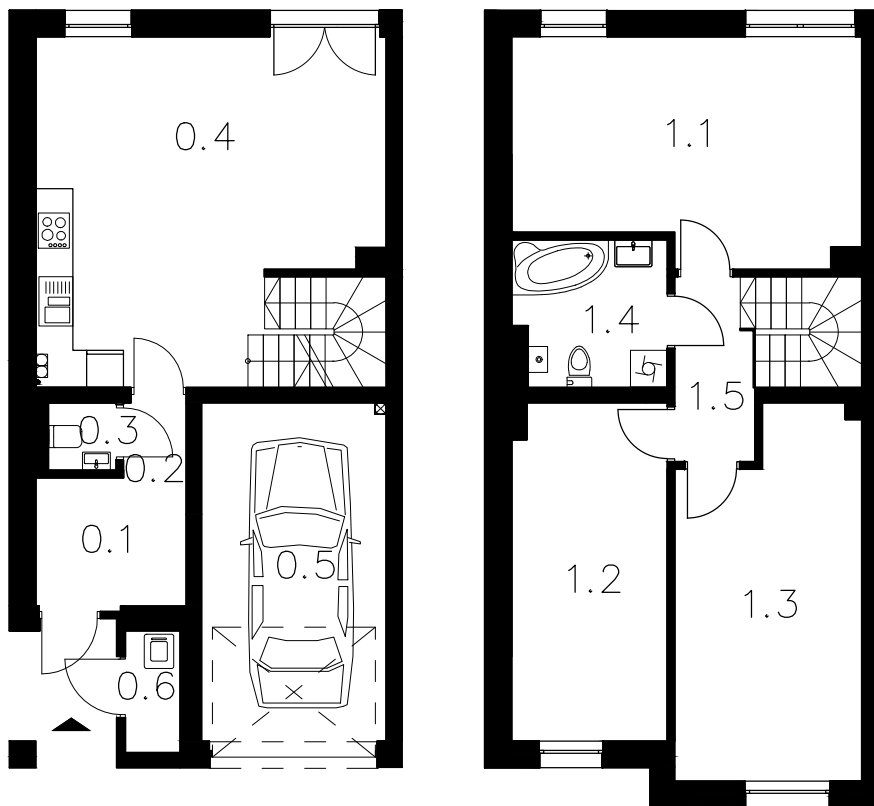


BUDYNEK 1
MIESZKANIE NR 1B



POWIERZCHNIA MIESZKALNA

PARTER

0.1	WIATROŁAP	6,95m ²
0.2	KOMUNIKACJA	2,29m ²
0.3	WC	1,14m ²
0.4	SALON Z ANEKSEM	28,30m ²
0.5	GARAŻ	16,23m ²
0.6	ŚMIETNIK	1,71m ²

PIĘTRO

1.1	SYPIALNIA 1	18,61m ²
1.2	SYPIALNIA 2	13,66m ²
1.3	SYPIALNIA 3	21,47m ²
1.4	ŁAZIENKA	5,81m ²
1.5	KOMUNIKACJA	9,42m ²

SUMA 126,23 m²

